

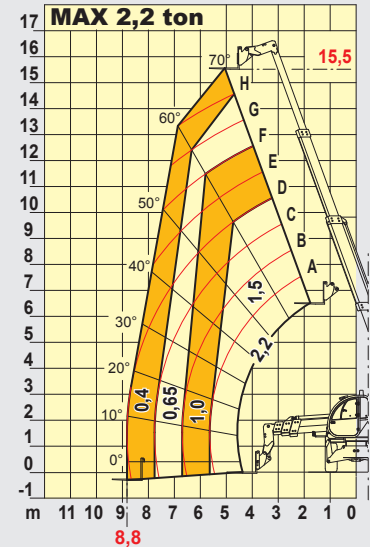
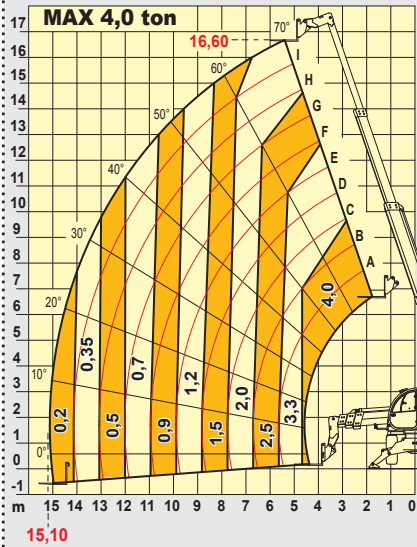
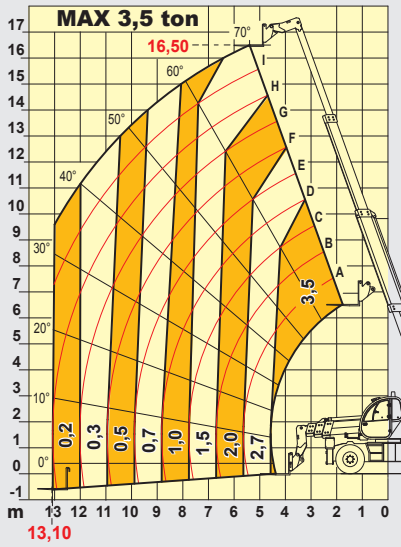
# Pegasus

40.17



*macchine edili ed agricole*  
S.r.l.  
**d DIECI**

# Pegasus 40.17



## LEISTUNGSDATEN

Max. Tragkraft:..... 4.000 kg  
 Max. Tragkraft bei max. Höhe auf Abstützpratzen:..... 2.000 kg  
 Max. Tragkraft bei max. Höhe auf Reifen:..... 1.500 kg  
 Tragkraft bei max. Ausladung auf Abstützpratzen:..... 200 kg  
 Tragkraft bei max. Ausladung auf Reifen:..... 200 kg  
 Max. Hubhöhe auf Abstützpratzen:..... 16,60 m  
 Max. Hubhöhe auf Reifen:..... 16,50 m  
 Max. horizontale Ausladung:..... 15,10 m  
 Max. Höhenausladung:..... 5,15 m  
 Gabel-Schwenkwinkel:..... 134°  
 Losbrechkraft:..... 5.700 daN  
 Zugkraft:..... 7.300 daN  
 Max. zulässige Steigung:..... 40 %  
 Gesamtleergewicht:..... 14.500 kg  
 Max. Geschwindigkeit:..... 40 km/Std.



## ANTRIEB

Antrieb:...hydrostatischer Antrieb mit Pumpe und wechselnder Förderleistung  
 Hydraulischer Antrieb:..... automatisch verstellbar  
 Umschaltung..... elektro - hydraulisch  
 Genaue Fahrbewegung durch Inching-Pedal.  
 2-gang-Getriebe servogesteuert.



## HYDRAULIKANLAGE

Zahnradpumpe, Leistung max.:..... 135 lt/1'  
 Max. Betriebsdruck:..... 230 bar  
 Steuerventil mit Joystick:..... 5 in 1 proportional



## DIFFERENTIALACHSE

Lenkachsen:..... 2, mit Planetenuntersetzgetrieben  
 Lenkungstyp:..... 4 Räder / Hundegang / 2 Räder  
 Vordere Achse:..... Niveaueingleich  
 Hintere Achse:..... pendelnd (blockierbar)  
 Betriebsbremse:..... hydraulische Naß-Scheibenbremse auf alle 4 Räder wirkend mit Doppelbremskreis und Servomotor  
 Parkbremse mit negativer Betätigung.



## MOTOR

DEUTZ BF4M2012C - TA - 103 kW  
 Maximale Nettoleistung:..... 103 kW (141 cv) bei 2500 u/min  
 Funktionsprinzip:..... Viertakt Diesel  
 Zahl und Anordnung Zylinder:..... 4, vertikal in Reihe  
 Hubraum:..... 4038/cm<sup>3</sup> -Turbokompressor  
 Kühlsystem:..... Kühlflüssigkeit



## FÜLLMENGEN (Liter)

Hydraulikanlage (komplett):..... 245  
 Dieseltankstofftank:..... 126



## SERIENMÄSSIGE VORRICHTUNGEN

Hydraulische Bewegungen durch proportionale Danfoss Steuerung.  
 Überkippschutzsystem mit Stop bei gefährlichen Bewegungen.  
 Endlose Turmdrehung im 360°-Winkel.  
 Sperre hintere Schwenkachse.  
 Hydr. Stecker für evtl. Zubehör auf Arm.  
 Geschlossene schalldichte Fahrerkabine mit Heizung, gemäß EG-Vorschriften-FOPS.  
 Abstützpratzen



## BEREIFUNG

Bereifung:..... 19,5"



## ZUBEHÖR UND ANBAUGERÄTE

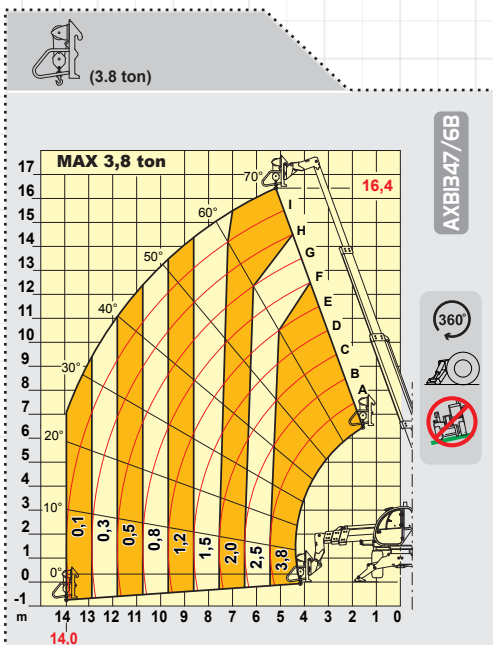
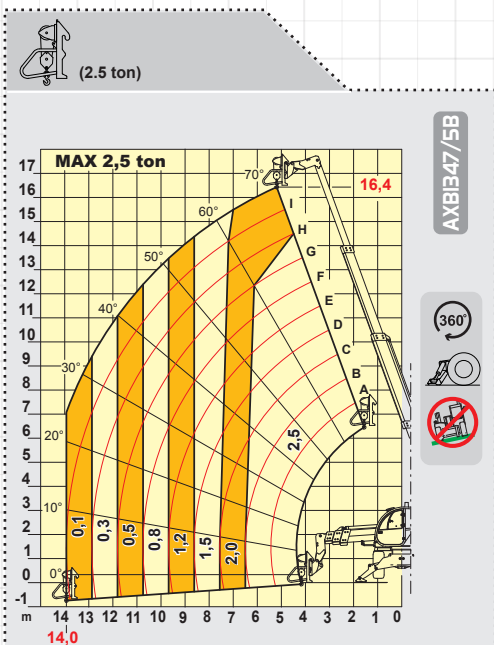
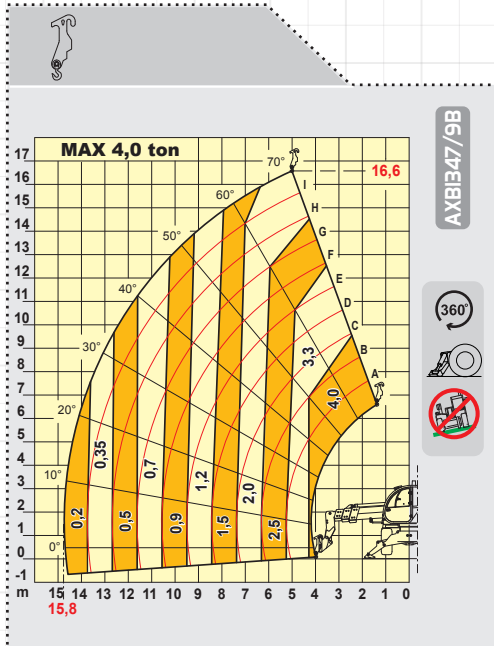
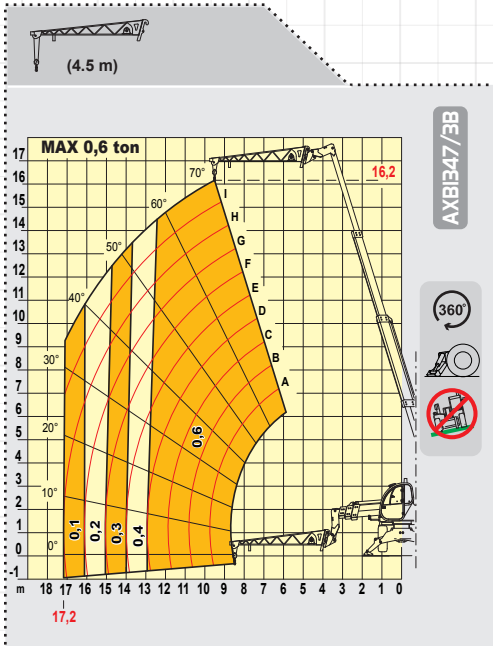
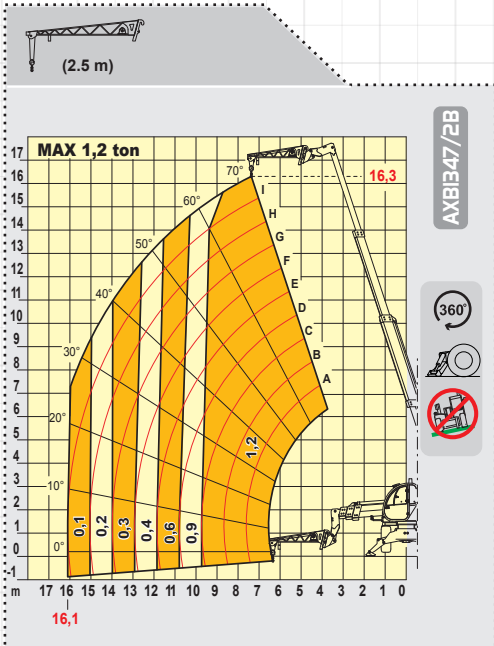
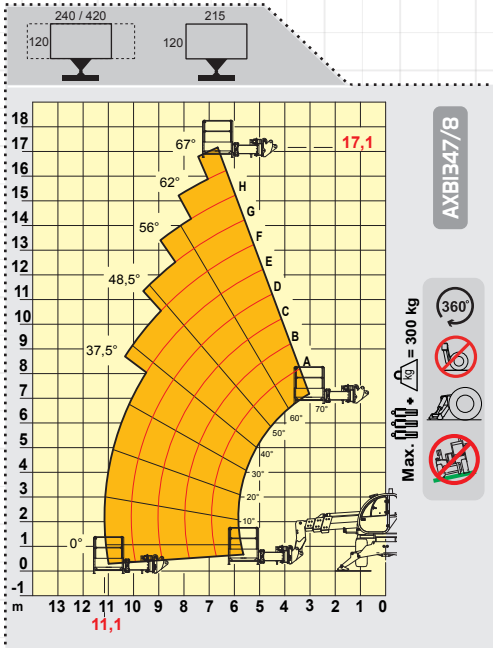
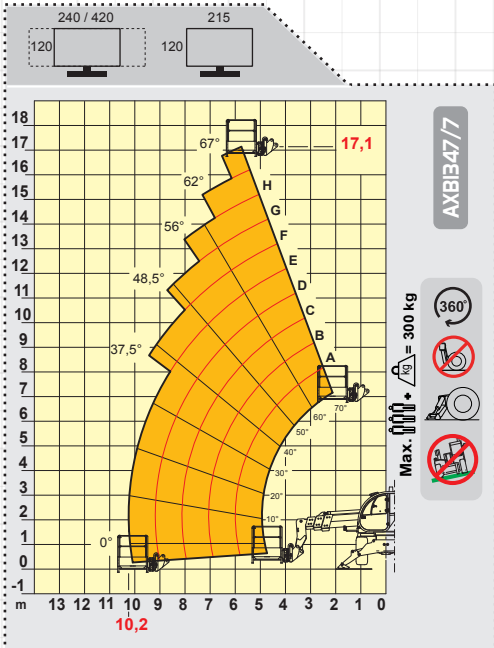
Zubehör und Anbaugeräte:..... siehe Katalog

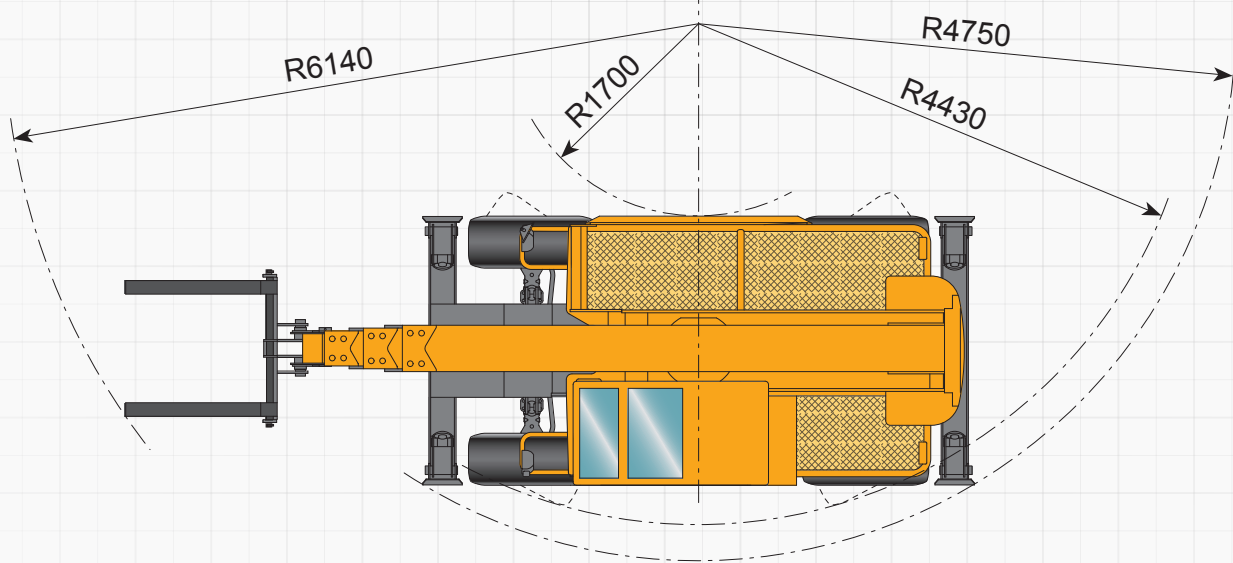
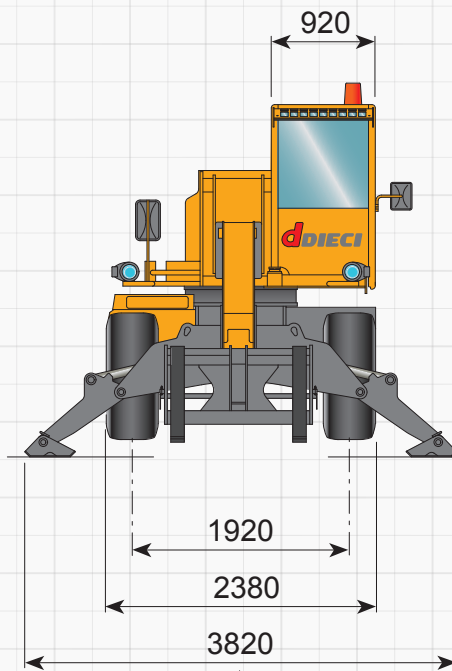
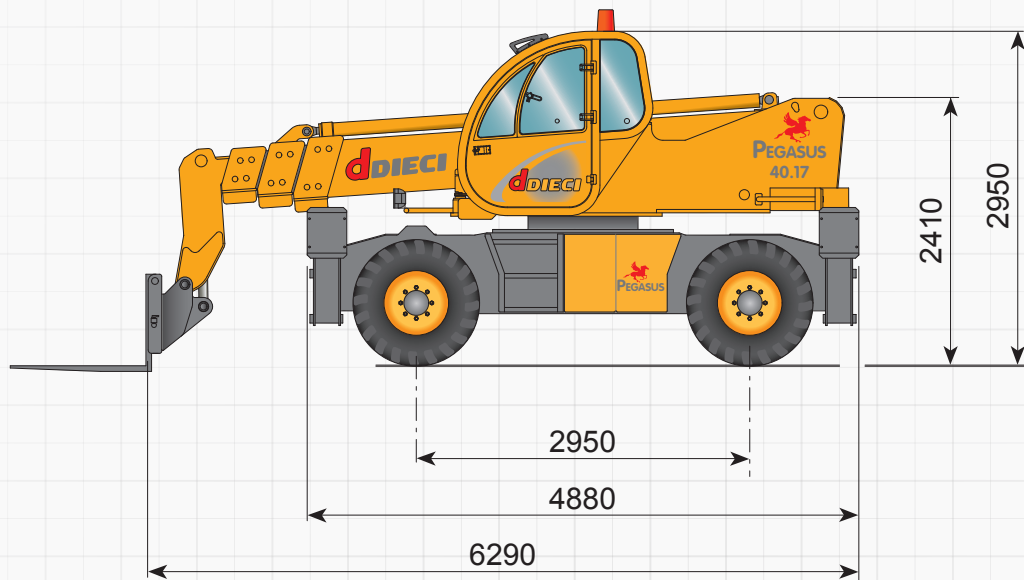


## ZEICHEN- ERKLÄRUNG



# Anbaugeräte





I dati contenuti in questo stampato sono forniti a titolo indicativo; i modelli descritti sono suscettibili di modifiche, senza preavviso, da parte del costruttore, disegni e fotografie possono riferirsi a equipaggiamenti opzionali o ad allestimenti destinati ad altri paesi. Per ogni altra informazione, rivolgersi alla sede DIECI all'indirizzo a fondo scheda.  
 The information contained in the present publication are only intended as an indication; the models described may be modified, without notice, by the manufacturer, drawings and photographs may refer to optional equipment or to particular specifications for other countries. For any further information, please contact DIECI headquarters at the address given below.

(Cod. AXE3090 - 3/2006 v0)

DIECI S.r.l.  
 Via E. Majorana, 2/4 - 42027 Montecchio Emilia (RE)  
 Tel. +39 0522 869611 - Fax +39 0522 869744  
 www.dieci.com - mailbox@dieci.com

macchine edili ed agricole  
**dDIECI**  
 S.r.l.