



Die Überlegenheit der Ideen.

ROTO

40.25 MCSS

ROTO
40.25 MCSS

Beratung Vermietung & Service
www.Telestapler.de
Herbert Saller



EXKLUSIVE TECHNOLOGIEN

Starke Leistung

Ein doppelt wirkender Hydraulikanchluss mit Schnellanschlüssen ist serienmäßig für die Versorgung der Anbaugeräte mit hydraulischen Funktionen erhältlich.

Maximaler Schutz

Der Teleskopzylinder zum Ausfahren der Elemente des Teleskoparms ist für maximalen Schutz und höchste Zuverlässigkeit vollständig im Hubarm selbst untergebracht.

Umfassende Kontrolle

Die nach oben kippbare Kabine ermöglicht die kontinuierliche und komplette Sicht auf den Arbeitsbereich auch bei maximaler Arbeitshöhe.

Der seitliche Motor

Der 6 Zylinder Turbodieselmotor erfüllt die Euro 2 Abgasnorm und bietet hohe Drehmomentreserven.

Hoher Mehrwert

Der vordere Geräteträger mit dem hydraulischen Schnellwechselsystem Tac-Lock ermöglicht den schnellen Austausch der Zubehörteile durch direkte Steuerung von der Kabine aus.

Große Bodenfreiheit

Die Portalachsen bieten eine größere Bodenfreiheit als andere bauliche Lösungen und werden von Merlo selbst konstruiert und produziert.

Hydropneumatische Achsaufhängungen

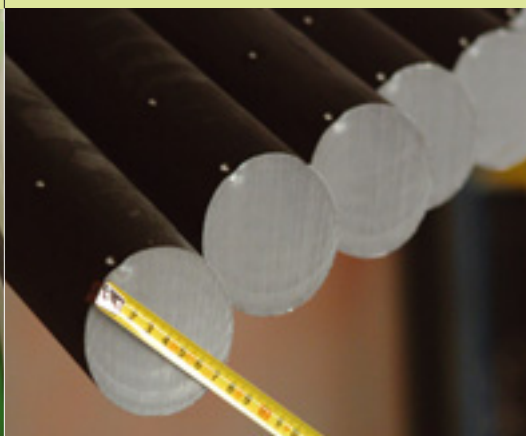
Die hydropneumatisch gedämpften Achsen ermöglichen optimalen Fahrkomfort bei Straßenfahrt mit hoher Geschwindigkeit.

Maximale Standsicherheit in jeder Situation

Vier hydraulische Abstützungen mit unabhängiger Betätigung garantieren die korrekte Positionierung der Maschine im Gelände.

Das System MERlin - Merlo Local Interactive Network - ermöglicht es, über Computer alle Betriebsparameter der Maschine zu verwalten.

Die tragende Struktur der Maschine ist von einem Rundstahlgürtel mit 70 mm Durchmesser mit einer strukturellen und schützenden Funktion gegen Stöße und Beschädigungen umgeben.



EIGENSCHAFTEN UND ABMESSUNGEN



Gewicht

Leergewicht (mit Lastgabeln) kg 15450

Leistungen

Max. Tragfähigkeit kg 4000

Max. Hubhöhe m 25,25

Max. Reichweite m 22,7

Max. Höhe bei max. Tragfähigkeit m 13,6

Reichweite bei max. Tragfähigkeit m 8,2

Tragfähigkeit bei max. Höhe kg 1500

Tragfähigkeit bei max. Reichweite kg 150

Drehung des Oberwagens endlos

Motor 6 Zylinder Turbo Aftercooler mit geringer Schadstoffemission (Euro 2)

Leistung 107 kW (145 PS) bei 2300 U/min (97/68/CE)

Geschwindigkeit

1. Gang km/h 11/16⁽³⁾

2. Gang km/h 20/40⁽³⁾

Abmessungen

A mm 6980

C mm 2970

E mm 5030

F mm 330

G mm 440

H mm 2400

L mm 4950

M mm 995

N mm 2505

P mm 2990

R mm 4050

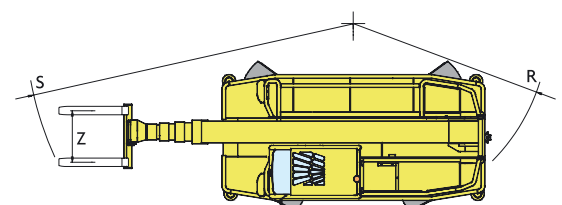
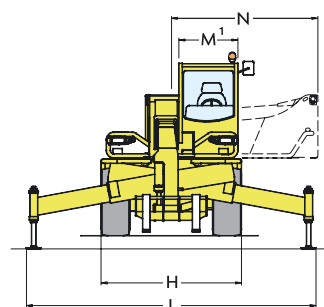
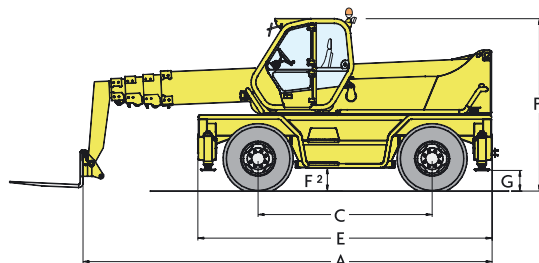
S mm 6580

Z mm 850

⁽¹⁾ Interne Nutzbreite

⁽²⁾ ± 65 mm. Wert auf halbem Hub der Aufhängungen

⁽³⁾ Optional



Kabine

- Konform mit den Standards ISO 3449 (FOPS).
- 18° nach hinten kippbar
- Steuerungen über proportionalen elektronischen Joystick "5 x 1".

Hubarm

- Steiliger Teleskoparm. Gleiten der Elemente auf reibungsarmen einstellbaren Gleitbacken.
- Hydraulisches Ausfahrssystem vollkommen im Hubarm untergebracht, für höchsten Schutz und höchste Sicherheit.

Geräteträger

- Hydraulische Schnellwechseleinrichtung System Tac-Lock mit Steuerung direkt von der Kabine aus.
- Serienmäßig doppelt wirkender Hydrauliksteuerkreis mit Schnellanschluss zur Betätigung von Anbaugeräten mit hydraulischen Funktionen.

Lastgabeln

- Des flottierenden Typs: Länge 1200 mm. Querschnitt 130 x 50 mm.
- Der Achsabstand der Gabeln ist manuell von 450 auf 1050 mm einstellbar.

Abstützungen

- Vier hydraulische Abstützungen mit automatischem Einfahren bei gleichzeitiger Auswahl einer entsprechenden Steuerfunktion.

Lenkung

- Vier gelenkte Räder bei automatischer Neu-Synchronisation derselben bei unzureichender Fluchtung und Auswahl von drei Lenkarten von der Kabine aus.

Motor

- 6-Zylinder Turbodiesel mit Ladeluftkühlung und geringer Schadstoffemission (Euro 2), mit Direkteinspritzung bei elektronischer Einstellung, wassergekühlt und Leistung 107 kW (145 PS) bei 2300 U/min (97/68/CE).

Getriebe

- Hydrostatantrieb mit Verstellmotor und elektronischer Einstellung.
- Automatische und kontinuierliche Einstellung der Geschwindigkeit von Null auf Höchstgeschwindigkeit durch einfaches Betätigen des Gaspedals.
- 2-Ganggetriebe elektrisch geschaltet
- System Finger-Touch für die Umkehr der Fahrtrichtung auch bei fahrender Maschine ohne die Hände vom Lenkrad zu nehmen.
- Permanenter Allradantrieb.
- Portalachsen für bessere Bodenfreiheit.

Bremssystem

- Betriebsbremse, Scheibenbremse auf vier Rädern mit hydraulischer Steuerung, die auf die Abtriebswellen der Differenziale wirkt.
- Feststellbremse, Scheibenbremse mit automatischer Feststellung bei Motor-Aus mit hydraulischer Entriegelung, auf die Hauptantriebswelle des Getriebes wirkend.

Hydraulikanlage

- Load-Sensing-System.
- Axialkolbenpumpe mit variablem Durchfluss.
- Maximale Durchflussmenge an der Pumpe: 120 l/min.
- Betriebsdruck: 230 bar.

Elektrische Anlage

- 12 V, Batterie 160 Ah und Wechselstromgenerator 90 A.
- komplette Straßenscheinwerfer

Fassungsvermögen der Tanks

- Hydraulikanlage: 130 l
- Diesel: 155 l
- Hydrostatiköl: 12 l
- Motoröl: 12 l
- Kühlfüssigkeit: 12 l

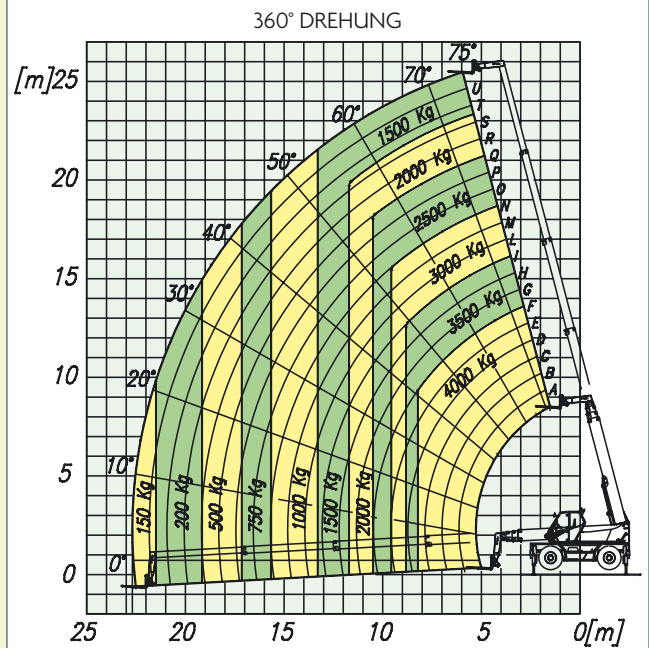
Reifen

- 18-22.5 16 PR

Optionen auf Wunsch

- Zweiter elektronischer Joystick auf der linken Armlehne des Fahrersitzes montiert
- Fernsteuerung für Hubfunktionen
- Sperre des hinteren Differentials
- Stromerzeugungsaggregat 4 kVA - 220 V
- Arbeitsscheinwerfer auf der Kabine
- Auslegung für Steuerung von Anbaugeräten mit zwei Hydraulikanschlüssen
- Diebstahlsicherung mit Wegfahrsperr

ROTO 40.25 MCSS - MIT LASTGABELN AUF ABSTÜTZUNGEN



ROTO 40.25 MCSS – MIT LASTGABELN AUF RÄDERN

