



Kranlyft

Maeda LC785

Technische Spezifikation

Eine
Ausgewogenheit
an Leistung und
Design

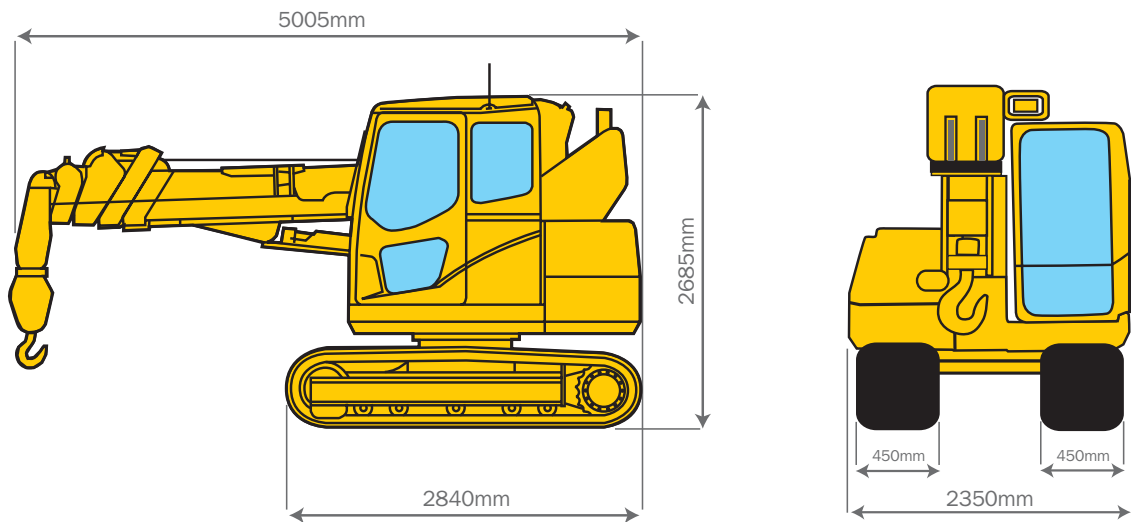


- 2000kg Hub- & Traglast
- Zwei Fahr-
geschwindigkeiten
- Programmierbare
Lastmoment-
begrenzung
- Stahlaufwerk
- Hydrostatische
Übersetzung
- Vollkommen
abgeschlossene Kabine
mit Klimaanlage
- 4-fache / 2-fache
Hakenfallsicherung
- Schrägstellungs-
kontrolle und Alarm
- Leistungsstarke
Zugwinde mit
hydraulischer
Scheibenbremse
- Zugwinde mit zwei
Geschwindigkeiten
- Vollautomatischer,
fünfstufiger Ausleger
- Minimaler
Ausschwenkbereich
nach hinten

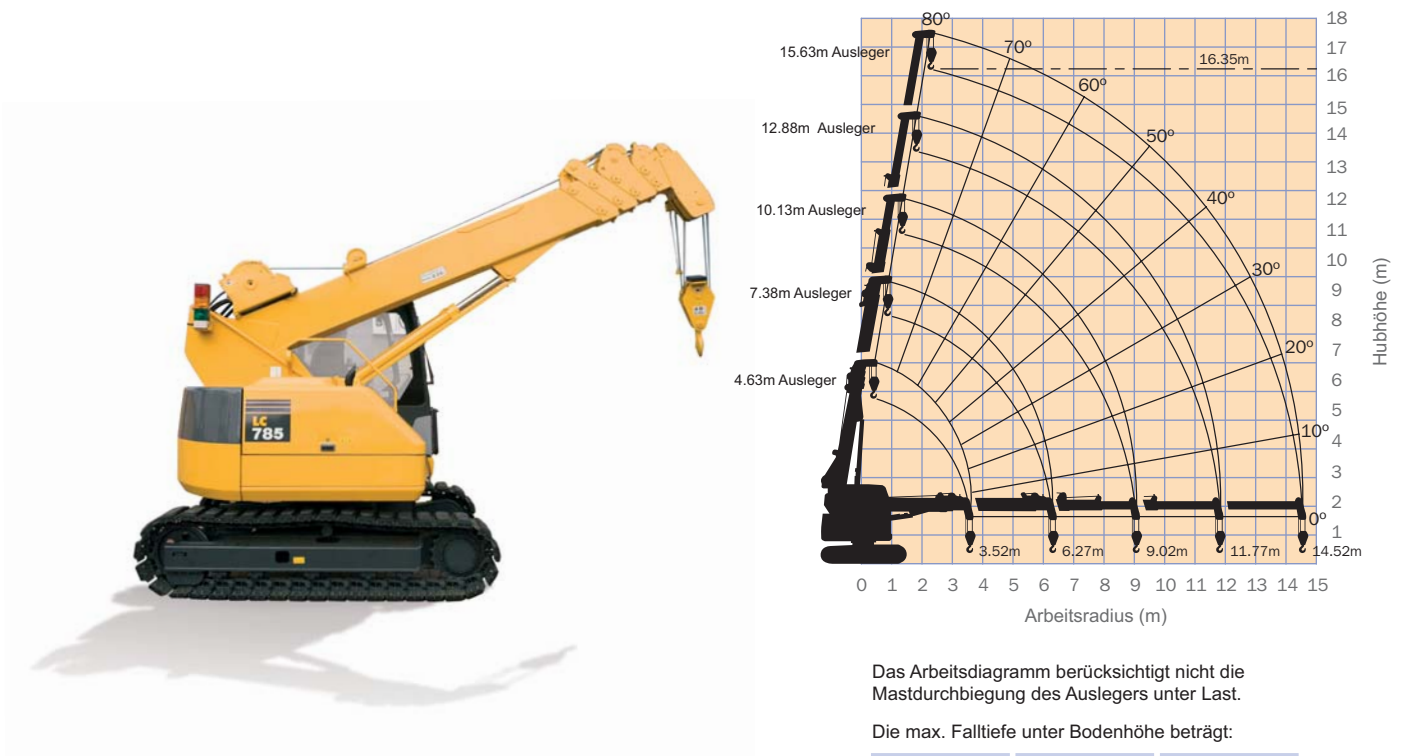
Spezifikation	
Modell	LC785
Krantragfähigkeit	4,9 t x 2,1m
Max. Arbeitsradius	14,52m
Max. Hubhöhe	16,35m
Hakengeschwindigkeit	2 Geschwindigkeiten 27 / 39m / min. (4-fache Fallsicherung)
Seilgeschwindigkeit	2 Geschwindigkeiten 108 / 156m / min. (4-fache Fallsicherung)
Seiltyp	IWRC 6 x Fi (29) 10mm x 115m
Teleskop-System	Auslegerlänge Teleskopiergeschwindigkeit Auslegertyp 4,63m - 15,63m 11m / 24,5 Sek. Vollautomatischer, 5-stufiger, teleskopischer Ausleger
Auslegerhubsystem	Hubwinkel/-geschwindigkeit - 2° bis 80° (12,5 Sek.)
Schwenksystem	Schwenkwinkel/-geschwindigkeit 360° endlos / 2,4 U/min.
Antrieb	Unabhängige Steuerung auf beiden Seiten, hydraulischer Kolbenmotor mit eingebauter, automatischer Bremse, Planetuntersetzungsgetriebe, Kettenrad-Laufkette.
Fahrwerkssystem	Fahrgeschwindigkeit - langsam Fahrgeschwindigkeit - schnell Steigfähigkeit Laufwerkslänge und - breite Bodendruck 0 - 2,5 km/h 0 - 3,8 km/h 20° 1.870mm x 450mm 46,8 kpa / cm ² (0,48 kg / cm ²)
Antriebsmotor	Modell Typ Auslegungsleistung Treibstoff / Tankfassungsvermögen Komatsu S4D95LE-3-A 4-Zylinder Dieselmotor, wassergekühlt, Direkteinspritzung 40,5 Kw (55PS) / 1850U/min. Diesel / 141 L
Abmessungen	Länge x Breite x Höhe Gewicht 5005mm x 2350mm x 2685mm 9700kg
Standardausstattung	Lastsicherheitsanzeige, Stahlaufwerk, 4-fache/2-fache Hakenfallsicherung, Arbeitsscheinwerfer, Betriebsstundenzähler und Schrägstellungsalarm
Optionsweise Ausstattung	1-fache Hakenfallsicherung, Gummilaufwerk (400kg), Prüfhaken.

Maeda LC785 Abmessungen

Größe insgesamt



Abmessungen bei voll ausgefahrener Abstützung



Das Arbeitsdiagramm berücksichtigt nicht die Mastdurchbiegung des Auslegers unter Last.

Die max. Falltiefe unter Bodenhöhe beträgt:

4-fach	2-fach	1-fach
25.10m	51.30m	104.50m



Maeda LC785 Lasttabellen

Nutzlast insgesamt

4,63m Ausleger		7,38m Ausleger		10,13m Ausleger		12,88m Ausleger		15,63m Ausleger	
Arbeitsradius (m)	Nutzlast insgesamt (kg)	Arbeitsradius (m)	Nutzlast insgesamt (kg)	Arbeitsradius (m)	Nutzlast insgesamt (kg)	Arbeitsradius (m)	Nutzlast insgesamt (kg)	Arbeitsradius (m)	Nutzlast insgesamt (kg)
2.0	4900	2.0	4900	2.0	2600	2.0	2000	2.0	
2.5	3800	2.5	3760	2.5	2600	2.5	2000	2.5	1400
3.0	2900	3.0	2980	3.0	2310	3.0	2000	3.0	1400
3.5	2290	3.5	2420	3.5	2010	3.5	1890	3.5	1400
4.0		4.0	2000	4.0	1750	4.0	1650	4.0	1400
4.5		4.5	1670	4.5	1530	4.5	1450	4.5	1320
5.0		5.0	1400	5.0	1340	5.0	1280	5.0	1200
6.0		6.0	1000	6.0	1030	6.0	1010	6.0	990
7.0		7.0		7.0	780	7.0	800	7.0	820
8.0		8.0		8.0	580	8.0	630	8.0	680
9.0		9.0		9.0	410	9.0	500	9.0	560
10.0		10.0		10.0		10.0	390	10.0	450
11.0		11.0		11.0		11.0	300	11.0	360
12.0		12.0		12.0		12.0		12.0	280
13.0		13.0		13.0		13.0		13.0	210
14.0		14.0		14.0		14.0		14.0	200
14.52		14.52		14.52		14.52		14.52	200



Hub- & Traglasten

4,63m Ausleger		7,38m Ausleger		10,13m Ausleger	
Arbeitsradius (m)	Nutzlast insgesamt (kg)	Arbeitsradius (m)	Nutzlast insgesamt (kg)	Arbeitsradius (m)	Nutzlast insgesamt (kg)
2.00	2000	2.00	2000	2.00	1400
2.50	2000	2.50	2000	2.50	1400
3.00	1670	3.00	1700	3.00	1360
3.50	1330	3.50	1380	3.50	1170
		4.00	1140	4.00	1020
		4.50	960	4.50	890
		5.00	810	5.00	770
		5.50	690	5.50	680
		6.00	590	6.00	590
		6.27	540	6.27	550
				6.50	510
				7.00	440
				7.50	380
				8.00	320
				8.50	270
				9.00	230
				9.02	230

Hub- & Traglasten sind für Auslegerlängen bis zu 10,13 Metern möglich.

Die Lasttabellen für die Nutzlast insgesamt wurden auf der Grundlage des tatsächlichen Arbeitsradius einschließlich der Mastdurchbiegung des Auslegers ermittelt.

Das Hakengewicht (standardmäßig 4-fach - 90kg) muss als Teil der in diesen Nutzlasttabellen aufgeführten Last mit berücksichtigt werden.

Bei 1-facher oder 2-facher Hakenfallsicherung verwenden Sie bitte die o.g. Nutzlasttabelle für 4-fache Hakenfallsicherung jedoch mit einer max. Last von: 2-fach - 2450kg, 1-fach - 1220kg.



Maeda Miniraupenkrane

Kleine Krane mit **GROSSEN** Ideen



Weitere Informationen erhalten Sie bei Kranlyft. Aufgrund von Verbesserungen können sich die Spezifikationen ohne vorherige Ankündigung ändern.



+46 31 80 70 00
+44 117 982 6661

INFO@KRANLYFT.COM
WWW.MAEDAGRANES.COM

Vertragshändler: